

FIRMAX

FURNITURE COMPONENTS

Ten



Made in Italy!

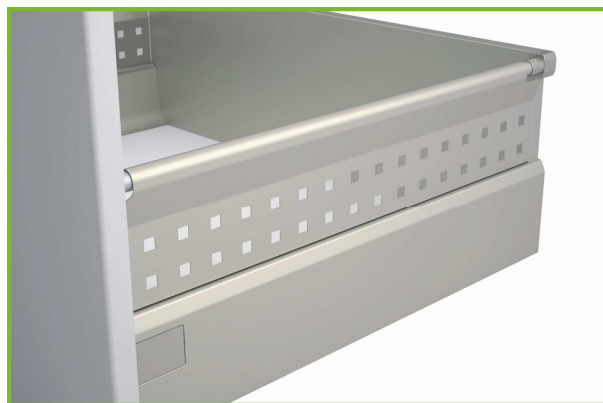
Элегантность и дизайн



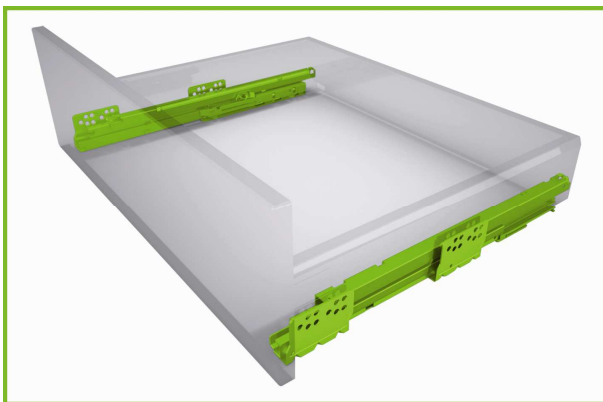
Ящики выполнены в классическом дизайне. Тонкие боковины и плавные кривые линии придают ящикам современный элегантный вид.



- ✓ Новый дизайн боковин (прямые боковины);
- ✓ Нет видимых пластиковых деталей передних и задних креплений;
- ✓ Заглушка заподлицо с боковиной;
- ✓ Три цвета: стандартный серый, белый и шампань.

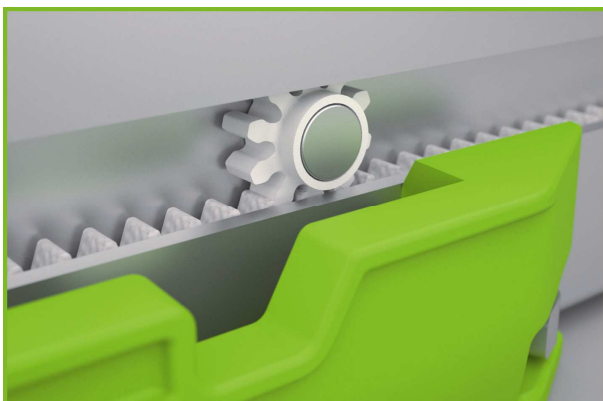


Система направляющих



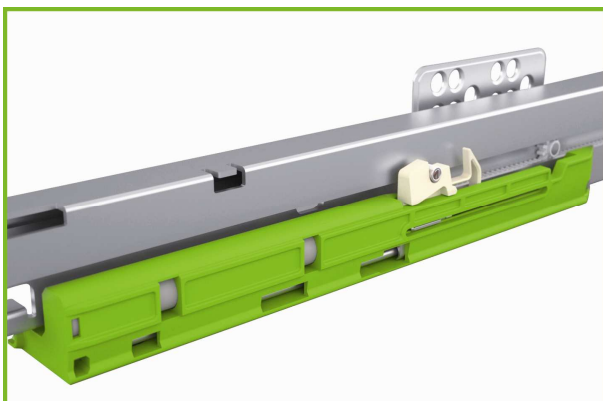
Новая система направляющих

полного выдвижения обеспечивает динамическую нагрузку до 45 кг. Жесткая конструкция направляющих препятствует значительному провисанию ящика под нагрузкой.



Двойной механизм синхронизации

Dual-Synchro обеспечивает высокую боковую стабильность и бесшумное скольжение ящика.



Новое поколение доводчиков

имеет длинный ход, что обеспечивает более раннее срабатывание механизма плавного закрывания и мягкое демпфирование при закрытии ящика.

Монтаж и регулировка



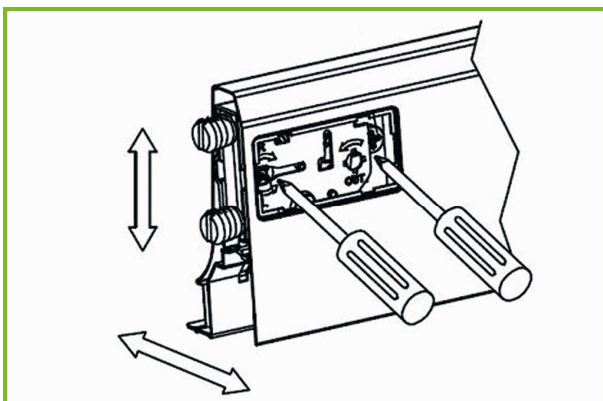
Удобный механизм фиксации

позволяет быстро установить ящик на направляющие. С такой же легкостью Вы можете демонтировать ящик, в случае необходимости.



Защелкивающийся механизм

крепления фасада позволяет, быстро отсоединить фасад ящика и еще быстро установить его обратно.



Регулировка фасада

по ширине и высоте осуществляется за счет двух эксцентриковых механизмов, скрытых в боковинах ящика под декоративными заглушками.

Технологические особенности



Крепления фасада

изготовлены из стали, что обеспечивает высокую надежность и строгое крепление фасада к ящику. Возможность использования фасадов высотой до 720 мм.



Крепления ClawFix

позволяют крепить дно ящика к боковинам без использования дополнительных шурупов.



Дно ящика и задняя панель

имеют одинаковую ширину, что удобно при раскрое деталей ящика и минимизирует производственные затраты.

Аксессуары

Используя дополнительные аксессуары для ящика, у Вас есть возможность компоновать ящик по своему предпочтению как конструктор.

Металлическая задняя панель

добавляет ящику дополнительную жесткость. Предусмотрены три основные высоты – 90, 150 и 200 мм, и 10 размеров по ширине – 300, 350, 400, 450, 500, 600, 800, 900, 1000, 1200 мм.

Использование рейлингов

позволяет увеличить рабочее пространство ящика по высоте, а также поделить все внутреннее пространство ящика на необходимые отделы с помощью поперечных рейлингов и специальных «флажков».



Аксессуары



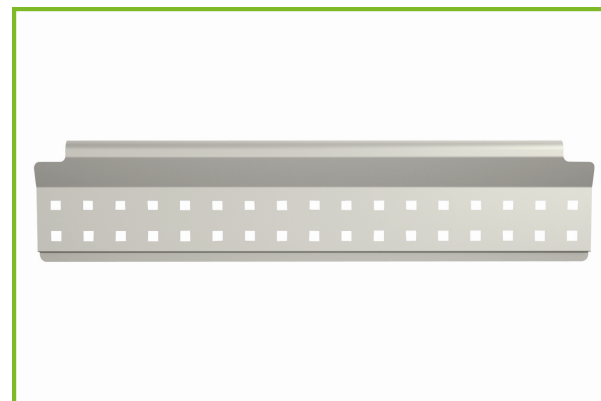
Боковые надставки из стекла

позволяют персонализировать ящики путем нанесения на стекло отличительных признаков Вашей компании (товарный знак, логотип и т.д.).



Металлические боковые надставки

крепятся к рейлингу и имеют специальную магнитную ленту для плотного прилегания к боковинам и предотвращения возникновения каких-либо шумов.



Аксессуары



Внутренние ящики

комплекуются следующими вариантами передней панели:

- ✓ из алюминия
- ✓ из стекла
- ✓ мдф (не производится)



Алюминиевые панели производятся в белом цвете и цвете шампань.

Стеклянные панели комплектуются прозрачным и матовым стеклом. Также есть возможность изготовления стеклянных панелей по дизайну клиента.



Аксессуары



Пространство под мойкой

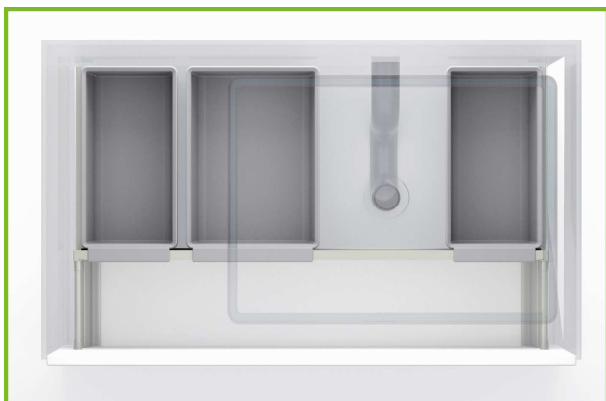
позволяют рационализировать специальные боковины и использование металлической перегородки. В последующем, к металлической перегородке крепятся специальные корзины.



Пластиковые корзины для мусора

способствуют экологически чистому разделению отходов и сохранению окружающей среды.

2013 год в России объявлен годом охраны окружающей среды.



Аксессуары



Автоматическая система E-Drive One-Touch

предназначена для открывания ящиков с помощью нажатия, без использования лицевой фурнитуры.

- ✓ При обнаружении препятствия в первый момент открывания, специальный датчик возвращает механизм автоматического открывания в исходное положение.
- ✓ Использование резервного аккумулятора (опция) позволяет обеспечить работу электро-системы на следующие 100 циклов открывания без внешнего электропитания.
- ✓ На одну линию возможно устанавливать до 6 механизмов E-Drive.

FIRMAX
FURNITURE COMPONENTS

Ten

